

TREMONIS BIERHEFE:

„FITNESS-TURBO“ FÜR DIE RINDERFÜTTERUNG



SMART.FEED.CONCEPT.

NATÜRLICH, HOCHWERTIG, WIRTSCHAFTLICH





SMART.FEED.CONCEPT.

NATÜRLICH, HOCHWERTIG, WIRTSCHAFTLICH

TREMONIS BIERHEFE: „FITNESS-TURBO“ FÜR DIE RINDERFÜTTERUNG

Bierhefe ist ein äußerst wertvoller Naturstoff, der von TREMONIS in einem sorgfältigen und schonenden Verfahren hergestellt wird.

Die reine, naturbelassene und getrocknete Bierhefe wird zu hochwertigem Mischfutter weiterverarbeitet oder von Landwirten der Futterration als Einzelkomponente zugegeben. Getrocknete Bierhefe gilt schon seit Langem nicht nur als höchst wirksames Naturheilmittel für den Menschen, sondern dieses Naturprodukt zeigt auch in der Milchviehhaltung erstklassige Ergebnisse und wird entsprechend geschätzt.



Aufgrund der hohen Proteingehalte und der hervorragenden Proteinqualität zählt Bierhefe von TREMONIS zu den hochwertigen Eiweißfuttermitteln.

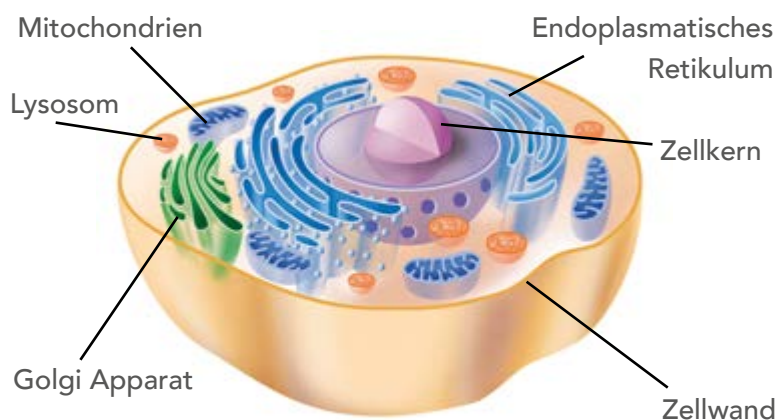
WICHTIGER VITAMINLIEFERANT

Die Gründe für den Wert der getrockneten TREMONIS Bierhefe als „Fitness-Turbo“ sind ebenso einfach wie vielfältig:

Bierhefe gilt als das Naturprodukt mit dem höchsten Gehalt an Vitamin B1 und als Quelle von vielen anderen B-Vitaminen. Auch die enthaltenen Aminosäuren sowie weitere wichtige Mineralstoffe machen die Bierhefe von TREMONIS so wertvoll.



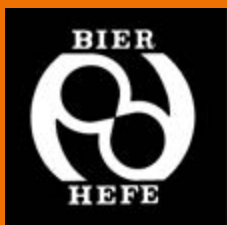
Ein einzelnes Gramm der getrockneten Bierhefe besteht aus 30 bis 40 Milliarden einzelnen Hefezellen, von denen jede einzelne alle Fermente, Wirk-, Wuchs- und Schutzstoffe enthält, die für ein gesundes Leben und kräftiges Wachstum erforderlich sind.



TREMONIS Bierhefe ist daher ein höchst effizienter Rationsbestandteil in der Kälber- und Milchkuhfütterung:

Mit ihrer hohen biologischen Wertigkeit sorgt sie infolge des beschleunigten Stoffwechsels für eine bessere Futtermittelverwertung und höhere Tageszunahmen; zudem steigert die Bierhefe von TREMONIS die Widerstandsfähigkeit, erhöht den Schutz vor Infektionskrankheiten und ermöglicht so bessere Aufzuchtergebnisse.





TREMONIS BIERHEFE: DIE INHALTSSTOFFE IN ZAHLEN

Gehalte aus eigenen Futtermittel-Untersuchungen in %

Wasser	6,3 %	Rohfaser	0,4 %
Trockensubstanz	93,7 %	Rohasche	6,5 %
Rohprotein (XP)	45,8 %	N-freie Extraktionsstoffe (NfE)	40,6 %
Rohfett	2,1 %	Zucker	1,14 %

Aminosäuregehalte in g/kg

Lysin	25,30 g/kg	Leucin	32,53 g/kg
Methionin	6,50 g/kg	Phenylalanin	18,81 g/kg
Cystein	5,70 g/kg	Valin	23,12 g/kg
Threonin	18,80 g/kg	Alanin	29,62 g/kg
Tryptophan	5,70 g/kg	Asparaginsäure	39,12 g/kg
Arginin	20,75 g/kg	Glutaminsäure	68,30 g/kg
Histidin	9,85 g/kg	Clycin	22,50 g/kg
Isoleucin	22,50 g/kg	Serin	20,57 g/kg

Vitamingehalte in mg/kg

Thiamin Vit. B ₁	56,50 mg/kg	Biotin	757,00 mg/kg
Riboflavin Vit. B ₂	22,10 mg/kg	Folsäure	5,75 mg/kg
Pyridoxin Vit. B ₆	24,40 mg/kg	Cholinchlorid	4193,00 mg/kg
Cobalamine B ₁₂	62,50 mg/kg	Pantothensäure	25,70 mg/kg
Nicotinsäureamid	519,00 mg/kg		

Mineralstoffe und Spurenelemente in g/kg bzw. mg/kg

Ca	3,00 g/kg	Zn	50,00 mg/kg
P	15,00 g/kg	Cu	18,70 mg/kg
Mg	2,00 g/kg	Mo	1,10 mg/kg
K	21,10 g/kg	Co	0,24 mg/kg
Na	0,59 g/kg	F	1,89 mg/kg
Fe	82,10 mg/kg	Se	0,22 mg/kg
Mn	10,40 mg/kg		

Futterwert je kg

Milch:	Rohprotein (XP)	45,8 %	Nettoenergie Laktation (NEL)	7,61 MJ
	nutzbares Rohprotein (nXP)	30,7 %	Ruminale N-Bilanz (RNB)	+ 27 g
Mast:	Rohprotein (XP)	45,8 %	umsetzbare Energie (ME)	12,4 MJ
			Pansenbeständiges Protein (UDP)	40 %

WARUM TREMONIS BIERHEFE SO WERTVOLL IST:

Vitamine:

Aufgrund der hohen Gehalte an Vitaminen des B-Komplexes kann TREMONIS Bierhefe selbst bei einem geringen Rationsanteil einen beachtlichen Beitrag zu der Versorgung mit dieser Vitamingruppe leisten.



Aminosäuren:

Getrocknete Bierhefe zeichnet sich unter anderem durch einen hohen Lysin-gehalt aus, der über den Gehalten in Sojaschrot liegt und damit annähernd die Werte von hochwertigen Eiweißquellen erreicht.

Da die mikrobielle Synthese von Aminosäuren bei Wiederkäuern nicht beliebig gesteigert werden kann, wären die Tiere ohne zusätzliche AS in Form von Futtereiweiß in ihrer Leistung limitiert.

Proteine:

Mit TREMONIS Bierhefe kann Sojaschrot im Verhältnis 1:1 ersetzt werden: Die Kühe und Kälber erhalten damit ein gleichwertiges Rohprotein (XP). Dabei enthält Bierhefe im Vergleich zu Sojaschrot einen höheren Anteil an Protein, das nicht im Pansen abgebaut wird (UDP).

Geringere XP-Überschüsse im Pansen bedeuten hier aber auch geringere Ammoniak-Gehalte und damit weniger zelltoxisches Ammoniak in der Blutbahn,

eine geringere Belastung der Leber, geringere Harnstoffausscheidungen über den Urin und damit auch geringere Umweltbelastungen. In der Summe steht so mehr Protein für die Stoffwechselprozesse im Dünndarm zur Verfügung, womit eine bessere Ausnutzung des Futterproteins erreicht wird. Bei hochleistenden Tieren muss die N-Versorgung deshalb so gestaltet werden, dass Futtermittel mit relativ hohen Gehalten an UDP zum Einsatz kommen. TREMONIS Bierhefe leistet hier einen spürbaren Beitrag.

POSITIVE WIRKUNGEN DER TREMONIS BIERHEFE IN DER FÜTTERUNG:

Umfangreiche Untersuchungen und Fütterungsversuche von renommierten Instituten und Forschungsanstalten belegen den hervorragenden Nutzen von Bierhefe in der Fütterung.

Förderung der Gesundheit

Kühe, die leichte Stoffwechsel- und Leberschäden aufweisen, sind nach dem Abkalben besonders krankheitsanfällig. Nach einer Fütterung mit mindestens 200 g TREMONIS Bierhefe pro Tag wurde die Krankheitsanfälligkeit bei diesen Kühen um 68 Prozent vermindert.

Optimale Futterverwertung und beste Leistung

Von Bierhefe geht eine positive Wirkung auf die Pansen- und Darmflora aus, die sich stabilisierend und intensivierend auf den Gesamtstoffwechsel auswirkt. So wird die tägliche Milchleistung durch die Beigabe von TREMONIS Bierhefe bei gleichem Nährstoffeinsatz gesteigert.



Mehrwert auch in der Kälberaufzucht

Die Zugabe von TREMONIS Bierhefe, schon in der Tränkephase und mit dem Kraftfutter, beugt dem Auftreten von Durchfallerkrankungen bereits in einem frühen Stadium vor. Darüber hinaus wird der Mangel an B-Vitaminen in der Tränkezeit ausgeglichen und die Pansenaktivität frühzeitig angeregt. Damit werden Umstellungsprobleme vermindert. Und auch die Wirtschaftlichkeit sorgt für ein klares Plus.

Eine Milchtränke aus TREMONIS Bierhefe und Milchaustauscher senkt nicht nur die Tränkekosten, sondern mit TREMONIS Bierhefe versorgte Kälber zeigten nach dem Absetzen auch eine um 25 Prozent erhöhte tägliche Zunahme.



TREMONIS BIERHEFE: FÜTTERUNGSEMPFEHLUNGEN

Mit der getrockneten Bierhefe von TREMONIS versorgen Sie Ihre Kühe und Kälber natürlich und risikolos mit hochwertigen Nähr- und Wirkstoffen.



Optimale Futterverwertung und beste Leistung

DIE FÜTTERUNGSEMPFEHLUNGEN JE TIER UND TAG BETRAGEN

bei der Kälbertränke	50 bis 200 g	bei Kühen	200 bis 400 g
bei Mastvieh	100 bis 300 g	bei Deckbullen	200 bis 500 g

Kontaktieren Sie unsere Fütterungsexperten für detaillierte Empfehlungen zum Einsatz von TREMONIS Bierhefe in der Rationsplanung. Denn: Wer Bierhefe richtig einsetzt, füttert diätetisch, nährstoffreich und wirtschaftlich!

Handelsform: 25 kg Sack, pulverförmig

Überreicht durch:

TREMONIS GmbH
Westfälische Straße 251
44309 Dortmund – Brackel
Tel: 0231 – 25 06 0
E-Mail: info@tremonis.de