

Ein Problem Schaumbildung bei der Gülle Zwei Lösungen

bio-mix
-Antischaum-

refitalon

MZ 05
Futterstabilisator



DAS PROBLEM

Ein mehr als unangenehmes Problem im Stall ist die Schaumbildung bei der Gülle. Als Tierhalter haben Sie die Erfahrung vielleicht schon gemacht. Es entstehen große Verluste wie z.B. Lagerkapazität oder auch Energieverlust. Es entsteht eine vermehrte Ammoniakbelastung für Mensch, Tier und Umwelt.

Eine Schaumbildung entsteht durch die Ausscheidungen unverdauter Stärke im Pansen bei Wiederkäuern und im Magen-Darmtrakt von Schweinen, die in der Gülle eine tensidische Wirkung.



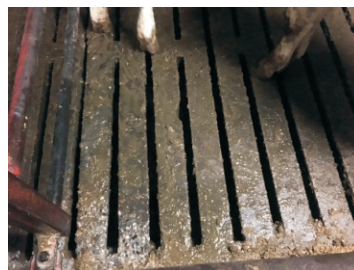
DIE LÖSUNGEN

Mit **bio-mix Antischaum** können Sie effizient etwas gegen die Schaumbildung bei der Gülle unternehmen! bio-mix Antischaum ist ein biologischer Schaumbinder für Rinder und Schweinegülle und ebenso in Biogasanlagen einsetzbar. Mit bio-mix haben Sie weniger Verlust von Energie in der Gülle (z.B. in Biogasanlage), eine Reduzierung der Schaumbildung bei der Gülle und einen besonders positiver Nebenerfolg ist das verbesserte Stallklima.

- ODER -

Mit **refitalon** können Sie direkt durch die Fütterung die Schaumbildung verhindern. Refitalon ist eine Futterstabilisator mit gleichzeitiger Erhöhung des Mikroelementenangebots. Durch die bessere Bereitstellung der Rohstoffe im Futter, werden die Verursacher für die Schaumbildung direkt bekämpft.

VORTEILE



- Reduzierung und Vorbeugung der Schaumbildung bei Gülle
- Verringerung der Energieverluste
- Besseres Stallklima
- Geringere Ammoniakbelastung
- Persönliche und kompetente Beratung!

